



ซินเจียง

พฤษภาคม - มิถุนายน 2568 8D7N

ราคา
เริ่มต้น

69,999 บาท/ท่าน

中国南方航空
CHINA SOUTHERN

ซินเจียง อีหนิง เท่อเคอซือ อุหลุ่มูจี

- ไซลีมู ทะเลสาบสรวงสวรรค์
- นาลาตี 1 ใน 4 กุ่มหญ้าใหญ่ที่สุดในโลก
- คาลาจัน กุ่มหญ้าสีดำแห่งซินเจียง
- แกรนด์แคนยอนคิ้วเค่อซู
- กุ่มดอกลาเวนเดอร์แห่งอีหนิง
- หุบเขากว้อจื่อโกว
- ล่องเรือชมทะเลสาบเทียนฉือ

อาหารพิเศษ

อาหารประจำถิ่น



👍 เกี่ยวเพลิน
ไม่เข้า
ร้าน Shop

✓ พักโรงแรม 4-5 ดาว

✓ อาหารครบทุกมื้อ

✓ รวมทิปไกด์และพนักงานขับรถ

✓ รวมบัตรเข้าชมตลอดทริป

กำหนดการเดินทาง

วันเดินทาง	ราคาทัวร์ พักห้องละ 2-3 ท่าน	ราคาเด็กอายุตั้งแต่ 2 ปี- ไม่เกิน 12 ปี (มีเตียง)	พักเดี่ยว เพิ่ม
29 พฤษภาคม – 5 มิถุนายน 68	69,999	69,999	15,000
10 – 17 มิถุนายน 68	70,999	70,999	15,000
22 – 29 มิถุนายน 68	70,999	70,999	15,000
*** ราคาไม่ลงร้านช้อปปิ้ง และ รวมทิปแล้ว ***			

รายการท่องเที่ยว

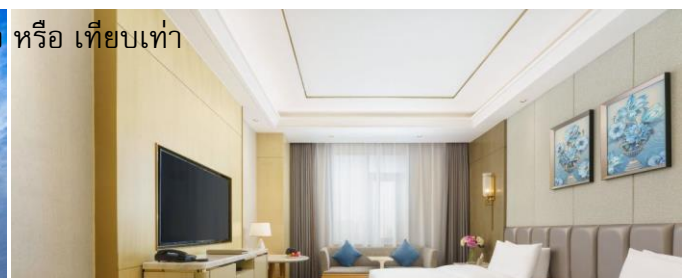
วัน	รายการทัวร์	อาหาร			โรงแรม
		เช้า	เที่ยง	เย็น	
1	สนามบินสุวรรณภูมิ - สนามบินกวางเจา- สนามบินอุหลู่มู่ฉี		✈	✈	OBOR HOTEL★★★★★ หรือเทียบเท่า
2	อุหลู่มู่ฉี - เทือกเขาเทียนชาน (รวมรถแบตเตอร์) - ล่องเรือชมทะเลสาบเทียนฉือ - ชุยฉุน	✓	✓	✓	RUN JING HOTEL★★★★ หรือเทียบเท่า
3	ชุยฉุน - ทะเลสาบไซลีมู (รวมรถอุทยาน) - โตรกกวอจื่อโกว - อี้หนิง - ลิวซิงจื่อ	✓	✓	✓	REZEN HAU TING HOTEL★★★★ หรือเทียบเท่า
4	อี้หนิง - นาลาถี - ทุ่งหญ้านาลาถี(รวมรถอุทยาน)	✓	✓	✓	WAN SEN HOTEL★★★★ หรือเทียบเท่า
5	นาลาถี- แกรนด์แคนยอนคิ้วเค่อซู (กระเช้า + เรือ + รถแบตเตอร์)- เท่อเค่อซือ (เติกส์)	✓	✓	✓	REZEN ZI JIN HUA HOTEL★★★★ หรือเทียบเท่า
6	เท่อเค่อซือ- ทุ่งหญ้าคาลาจุ่น - อุทยานดอกไม้เทียนชาน (รวมรถแบตเตอร์)- อี้หนิง	✓	✓	✓	REZEN HAU TING HOTEL★★★★ หรือเทียบเท่า
7	อี้หนิง - เขตท่องเที่ยวคางจันฉี (รวมรถม้าและระบำพื้นบ้าน)-รถไฟความเร็วสูง - อุหลู่มู่ฉี	✓	✓	✓	OBOR HOTEL★★★★★ หรือเทียบเท่า
8	อุหลู่มู่ฉี - สนามบินกวางเจา- สนามบินสุวรรณภูมิ	✓	✈	✈	
** รายการทัวร์ข้างต้นอาจมีการสลับปรับเปลี่ยนเพื่อความเหมาะสม **					

วันแรก กรุงเทพมหานคร สนามบินสุวรรณภูมิ – สนามบินกวางเจา- สนามบินอุหลู่มู่ฉี

- 05.30 น.** คณะพร้อมกัน ณ สนามบินสุวรรณภูมิ อาคารผู้โดยสารขาออกชั้น 4 เคาน์เตอร์สายการบิน CHINA SOUTHERN AIRLINES เจ้าหน้าที่ให้การต้อนรับและอำนวยความสะดวก
หมายเหตุ : การจัดที่นั่งของสายการบินเป็นระบบ Random ไม่สามารถเลือกที่นั่งล่วงหน้า อาจจะไม่ได้ที่นั่งติดกัน หรือ นั่งคนละโซนซึ่งเป็นไปตามการจัดการของสายการบิน
: เคาน์เตอร์เช็คอินปิดบริการก่อนเวลาเครื่องออก 60 นาทีและไม่มีประกาศเตือนผู้โดยสารขึ้นเครื่องดังนั้นผู้โดยสารจำเป็นต้องพร้อม ณ ประตูขึ้นเครื่องก่อนเวลาเครื่องออกอย่างน้อย 45 นาที ***
- 08.20 น.** ออกเดินทางสู่นครกวางเจา โดยเที่ยวบินที่ **CZ 8080** บริการอาหารและเครื่องดื่ม
- 12.10 น.** เดินทางถึงสนามบินนานาชาติ นครกวางเจา เมืองหลวงมณฑลกวางตุ้ง
แวะพักรอเปลี่ยนเครื่องบิน
- 15.15 น.** ออกเดินทางสู่เมือง อุหลู่มู่ฉี โดยเที่ยวบินที่ **CZ 6892** บริการอาหารและเครื่องดื่ม
- 20.30 น.** เดินทางถึง **อุหลู่มู่ฉี** เมืองเอกของเขตปกครองตนเองซินเจียงอุยกูร์ ตั้งอยู่ทางภาคตะวันตกเฉียงเหนือของประเทศจีน และเป็นเขตปกครองตนเองที่ใหญ่ที่สุดภายใต้การดูแลของประเทศจีน ประชากรส่วนใหญ่ของซินเจียงเป็นชาวอุยกูร์ มีความเกี่ยวโยงด้านเชื้อสายกับชาวเติร์กและนับถือศาสนาอิสลามกว่า 70 % ของประชากร ทำให้มีวิถีชีวิตและวัฒนธรรมจึงแตกต่างจากคนจีนทั่วไป..... ภาษาสำคัญที่ใช้ คือ เหวยอู่เอ๋อร์ รองลงมา คือ ภาษาจีนกลาง ดังนั้นตามสถานที่ต่าง ๆ จะขึ้นป้าย 2 ภาษาที่ควบคู่กันเสมอ และมีเขตแบ่งเวลาแตกต่างจากปักกิ่ง ถึงแม้ประเทศจีนจะใช้ระบบเวลาเดียวกัน คือใช้เวลาของปักกิ่ง เป็นมาตรฐาน แต่ในความเป็นจริง อุหลู่มู่ฉี มีเวลาจะล่าช้ากว่าปักกิ่ง 2 ชั่วโมง.....
ในเขตทะเลทราย และในซินเจียง เดือน เมษายน-พฤษภาคม พระอาทิตย์จะตกดิน 19.00 – 20.00 น เดือนกรกฎาคม-สิงหาคมพระอาทิตย์จะตกดินประมาณ 21.00-22.00 น.ส่วนเวลาที่ท่องเที่ยวจึงทำได้



นำท่านเข้าพัก **OBOR HOTEL** ระดับ 5 ดาว หรือ เทียบเท่า



วันที่สอง อุหลู่มู่ฉี – เทือกเขาเทียนชาน (รวมรถแบตเตอร์) – ล่องเรือชมทะเลสาบเทียนฉือ – ขุยถุน

101 (B/L/D)

เช้า

📍 บริการอาหารเช้า ณ ห้องอาหารของโรงแรม

นำท่านไปชม **เทือกเขาเทียนชาน** (รวมรถแบดเตอร์) ทอดตัวจากตอนกลางของมณฑลซินเจียงผ่าน
ไปจนจรดพรมแดนคาซัคสถาน ด้วยความสูงจากระดับน้ำทะเล 1,980 เมตรส่วนกว้างที่สุดของ
ทะเลสาบ 1,500 เมตร นำท่าน**ล่องเรือชม ทะเลสาบเทียนฉือ** ทะเลสาบสวรรค์ หรือที่เรียกกัน
ว่าเหยาฉือ (สระหยก) ทะเลสาบรูปพระจันทร์ครึ่งเสี้ยวที่ถูกโอบล้อมด้วยทิวเขาสูงชันที่ปกคลุมด้วย
หิมะ และต้นสน น้ำในทะเลสาบใส สงบนิ่ง



กลางวัน

📍 บริการอาหารกลางวัน ณ ภัตตาคาร

นำท่านเดินทางสู่ **ขุยถุน** (ใช้เวลาประมาณ 3 ชั่วโมง) เป็นเมืองอุตสาหกรรมอาหาร และ
เครื่องนุ่งห่ม และ โรงไฟฟ้าของซินเจียง

ค่ำ

📍 บริการอาหารค่ำ ณ ภัตตาคาร

ที่พัก **RUN JING HOTEL** ระดับ 4 ดาว หรือเทียบเท่า





วันที่สาม ขุยถุน – ทะเลสาบไซลีมู (รวมรถอุทยาน) – หุบ

เช้า ☉ บริการอาหารเช้า ณ ห้องอาหารของโรงแรม
นำท่านเดินทางสู่ **ทะเลสาบไซลีมู** หรือ **ไซลีมูหู** (ใช้เวลาประมาณ 3 ชั่วโมง) ตั้งอยู่ในเขตเทือกเขาเทียนชาน

มีระดับความสูงจากน้ำทะเล 2,071 เมตรเป็นทะเลสาบเหนือระดับน้ำทะเลและทะเลสาบอัลไพน์ที่ใหญ่ที่สุดในซินเจียงไซลีมูมีเสน่ห์ที่สุดด้วยทัศนียภาพปานสรวงสวรรค์ของทะเลสาบสีน้ำเงิน ประหนึ่งไฟลินล้ำค่าที่ส่องประกายงดงาม ท่ามกลางทุ่งหญ้าผืนใหญ่มหึมา ดอกไม้ป่าเบ่งบาน ป่าเขียวขจี และยอดเขาที่ปกคลุมด้วยหิมะ....ซึ่งความงามเหล่านี้แตกต่างกันในแต่ละฤดูกาล ทำให้ที่นี่ได้รับความนิยมของนักท่องเที่ยวเป็นอย่างมาก

กลางวัน

☉ บริการอาหารกลางวัน ณ ภัตตาคาร

นำท่านเข้าชมความงดงามของ **ทะเลสาบไซลีมู** โดยใช้รถบริการของอุทยานฯ ที่จัดไว้สำหรับนักท่องเที่ยวซึ่งจะจอดตามจุดท่องเที่ยวไฮไลท์ในทะเลสาบ ซึ่งสีของน้ำในทะเลสาบจะเปลี่ยนแปลงไปตามแสงในแต่ละช่วงเวลาของวัน อาจมีสีน้ำเงินเข้ม, เขียว, ส้ม, เหลือง, เทา สะท้อนกับท้องฟ้า และในฤดูร้อนมีดอกไม้ป่านานาชนิด พากันเบ่งบานอวดสีอันกระจายอยู่ตามทุ่งหญ้า เป็นภาพความงดงามตระการตา





จากนั้นนำท่านเดินทางสู่อีหนิง ระหว่างเส้นทางผ่าน **หุบเขากว้อจื่อโกว** ซึ่งอยู่ในวงล้อมของภูเขาสูงเสียดฟ้า ซึ่งทางรัฐบาลจีนได้สร้างทางหลวงแผ่นดินจากอุหลุมมี ตัดผ่านหุบเขาเข้าสู่อีหนิง เพื่อช่วยให้การเดินทาง สะดวกมากขึ้น ซึ่งจะมีทั้งถนนและสะพานรูปตัว S ยาว ประมาณ 700 เมตร และสูงจากกันหุบเขาประมาณ 200 เมตร ทำให้เกิดภูมิทัศน์ที่สวยงาม



เดินทางถึงอีหนิงแล้ว..... นำท่านเที่ยวชม **ลิ่วซิงจือ** หรือ ถนนหกดาว เป็นย่านเก่าแก่ในเมืองอีหนิง สร้างขึ้นในช่วงกลางทศวรรษที่ 1930 (พ.ศ. 2477-2479) วางแผนและออกแบบโดยวิศวกรชาว เยอรมัน มีลักษณะเป็นวงกลมโดยมีถนนสายหลัก 6 เส้นแผ่ออกจากศูนย์กลาง โดยแบ่งบล็อก ออกเป็น 6 ส่วนเป็นรูปพัด ศูนย์กลางของถนนเป็นอาคารสาธารณะ เช่น โรงเรียน ร้านค้า และมัสยิด ส่วนบริเวณรอบนอกเป็นที่อยู่อาศัย ซึ่งมีผู้อยู่อาศัยจากหลายกลุ่มชาติพันธุ์ เช่น ชาวอุยกูร์ ฮั่นส์ คาซัค สุย และรัสเซีย ปัจจุบันได้พัฒนามาเป็นสถานที่ท่องเที่ยวที่ผสมผสานประวัติศาสตร์และวัฒนธรรมอัน เป็นเอกลักษณ์ มี หอนิทรรศการวัฒนธรรม, ร้านอาหาร ,ร้านจำหน่ายสินค้าพื้นถิ่น



ค่ำ

📍 บริการอาหารค่ำ ณ ภัตตาคาร

ที่พัก **REZEN HAU TING HOTEL** ระดับ 4 ดาวหรือเทียบเท่า



วันที่สี่

อิหนิง – นาลาถึ – ทุ่งหญ้านาลาถึ(รวมรถอุทยาน)

🍽️ (B/L/D)

เช้า

🍽️ บริการอาหารเช้า ณ ห้องอาหารของโรงแรม

นำท่านเดินทางสู่ **ทุ่งหญ้านาลาถึ** (ใช้เวลาประมาณ 4 ชั่วโมง) หนึ่งในสี่ทุ่งหญ้าที่ใหญ่ที่สุดในโลก และเป็นทุ่งหญ้าที่มีชื่อเสียงมากที่สุดอีกแห่งหนึ่งของจีน มีทัศนียภาพที่สวยงามมากจนได้รับการจัดอันดับเป็นจุดชมวิวระดับ 5 A ของประเทศจีน พื้นที่ของทุ่งหญ้าประกอบด้วยพื้นที่ของชนพื้นเมืองเผ่าคาซัค, พื้นที่พักสำหรับนักท่องเที่ยว และพื้นที่ท่องเที่ยวทุ่งหญ้าซึ่งมีความอุดมสมบูรณ์ทรัพยากรทั้งทุ่งหญ้า, ป่าไม้, หุบเขา, ภูเขาหิมะ และแม่น้ำกิงไนสี่ที่ไหลผ่าน



กลางวัน

📍 บริการอาหารกลางวัน ณ ภัตตาคาร

นำท่านชมทัศนียภาพ **ทุ่งหญ้าเนาลาลี** โดยใช้รถบริการของอุทยานฯ

ในช่วงฤดูใบไม้ผลิ และฤดูร้อนอุณหภูมิเฉลี่ยของที่นี่อยู่ที่ประมาณ 20°C เหมาะสำหรับการท่องเที่ยวชมธรรมชาติอันสวยงามของ ทุ่งหญ้าเขียวขจีที่แต่งแต้มด้วยดอกไม้ป่าหลากสีสลับกับบานสะพรั่งไปทั่วท้องทุ่ง ฝูงแกะและวัวเดินและเล็มหญ้า ไม่ไกลจากกระโจมสีขาวที่ตั้งเรียงราย โดยมีภูเขาที่มียอดปกคลุมด้วยหิมะเป็นฉากหลัง อันเป็นภาพที่งดงามและแสนโรแมนติกยิ่งนัก



ค่ำ

📍 บริการอาหารค่ำ ณ ภัตตาคาร

ที่พัก **WAN SEN HOTEL** ระดับ 4 ดาว หรือเทียบเท่า



วันที่ห้า นาลาถึ- แกรนด์แคนยอนคั่วเคอซู (กระเช้า + เรือ + รถแบตเตอรี่)- เท่อเค่อซือ (เดิกส์)

📍 (B/L/D)

เช้า 📍 บริการอาหารเช้า ณ ห้องอาหารของโรงแรม

นำท่านเดินทางสู่ **แกรนด์แคนยอนคั่วเคอซู** (ใช้เวลาประมาณ 3 ชั่วโมง) จุดชมวิวที่เลื่องชื่ออีกแห่งของเท่อเค่อซือ คือ ซึ่งเกิดจากชั้นหินถูกกัดเซาะจากน้ำที่ไหลลงมาจากเทือกเขาเทียนชาน ทำให้เกิดเป็นแกรนด์แคนยอนที่มีภูมิทัศน์สวยงาม หลายจุด เช่น โค้งจระเข้, แก้วเขียวลึบแปดโค้ง ซึ่งเป็นจุดชมวิวที่สวยงามมาก

กลางวัน 📍 บริการอาหารกลางวัน ณ ภัตตาคาร

นำท่านขึ้นกระเช้าข้ามแม่น้ำคั่วเคอซู เพื่อชมไปชมแกรนด์แคนยอนคั่วเคอซูจากนั้นนำท่านล่องเรือชมทัศนียภาพของแม่น้ำคั่วเคอซู ที่มีความงดงามตามธรรมชาติตั้งสรวงสวรรค์ตลอดทั้งปี



จากนั้นนำท่านเดินทางสู่เมือง **เทอเค่อซือ** เป็นเมืองที่ได้รับการออกแบบผังเมืองเป็นรูป ปาก้ว หรือ สัญลักษณ์แปดเหลี่ยม และเป็นเมืองที่ไม่มีสัญญาณไฟจราจร ประกอบด้วยถนนวงแหวน จำนวน 4 สาย เชื่อมถนนสายทั้ง 64 สาย เข้าด้วยกัน และถนนตัดผ่านจากจุดศูนย์กลางจำนวน 8 สาย ได้ชื่อว่าเป็นเมือง ปาก้วที่ใหญ่ที่สุดในโลก ในขณะเดียวกันเทอเค่อซือก็ มีชนบทรอบล้อมพื้นที่บ้านประวัติศาสตร์และวัฒนธรรมอันยาวนานจากผู้คนจาก 22 ชาติพันธุ์ทั้ง คาซัค, ูซุ่น, เตอร์ก, มองโกเลีย, คีร์กีซ, อุยกูร์และฮั่น ที่อาศัยอยู่ร่วมกัน



ค่ำ

📍 บริการอาหารค่ำ ณ ภัตตาคาร

ที่พัก **REZEN ZI JIN HUA HOTEL** ระดับ 4 ดาวหรือเทียบเท่า



วันที่หก **เทอเค่อซือ (เดิกส์) – ทุ่งหญ้าคาลาจัน – ทุ่งดอกลาเวนเดอร์ (รวมรถแบตเตอร์) – อี๋หนิง**
๒๑ (B/L/D)

เช้า

๒๑ บริการอาหารเช้า ณ ห้องอาหารของโรงแรม

นำท่านเดินทางสู่ **ทุ่งหญ้าคาลาจัน** หนึ่งในทุ่งหญ้าที่มีชื่อเสียงที่สุดในซินเจียง โดยมีพื้นที่รวมประมาณ 2,848 ตารางกิโลเมตร อยู่สูงจากระดับน้ำทะเลประมาณ 1,600 – 2,000 เมตร เป็นทุ่งหญ้าที่มีลักษณะเป็นเนินสูงต่ำ มีภูเขาที่มียอดปกคลุมด้วยหิมะอยู่ด้านหลัง และมี ดอกไม้ที่เบ่งบานกระจายไปทั่วทั้งทุ่งหญ้าในฤดูใบไม้ผลิและฤดูร้อน คำว่าคาลาจัน เป็นภาษาคาซัค มีความหมายว่าทุ่งหญ้าสีดำ อันเนื่องมาจากลักษณะของทุ่งหญ้าที่เป็นเนินสูงต่ำ มองไกลๆ เหมือนกับเกลียวคลื่นในทะเลยามใกล้ค่ำจะมองเห็นเป็นคลื่นสีดำ เกิดทัศนียภาพอันสวยงามแปลกตา



กลางวัน

๒๑ บริการอาหารกลางวัน ณ ภัตตาคาร

นำท่านเดินทางสู่ **อุทยานทะเลดอกไม้เทียนชาน** มีพื้นที่ปลูกลาเวนเดอร์ขนาดใหญ่ถึง 20,000 เอเคอร์ ในยามที่ดอกลาเวนเดอร์เบ่งบานส่งกลิ่นหอมฟุ้งกระจายและมีสีม่วงเข้มงดงาม ได้รับความนิยมนอย่างมากจากนักท่องเที่ยว กลายเป็นจุดเช็คอินใหม่ในโลกโซเชียลจีน ซึ่งโดยปกติระยะเวลาที่ลาเวนเดอร์บานจะเริ่มจากปลายเดือน พ.ค.-ปลายเดือน มิ.ย. ก่อนที่เกษตรกรจะเก็บเกี่ยวผลผลิต

ลาเวนเดอร์ ได้ถูกนำมาปลูกที่จังหวัดอี้ลี่ (ILI) มานานและสามารถเจริญเติบโตได้ดีเหมือนกับที่
โพรวองซ์ ประเทศฝรั่งเศส เพราะที่ตั้งของจังหวัดอี้ลี่อยู่บนละติจูดเดียวกับโพรวองซ์ ทำให้อี้ลี่
กลายเป็นฐานการผลิตลาเวนเดอร์ที่ใหญ่ที่สุดของประเทศจีน และใหญ่เป็นอันดับ 3 ของโลกอิสระ
ให้ท่านเที่ยวชมและถ่ายภาพความงาม

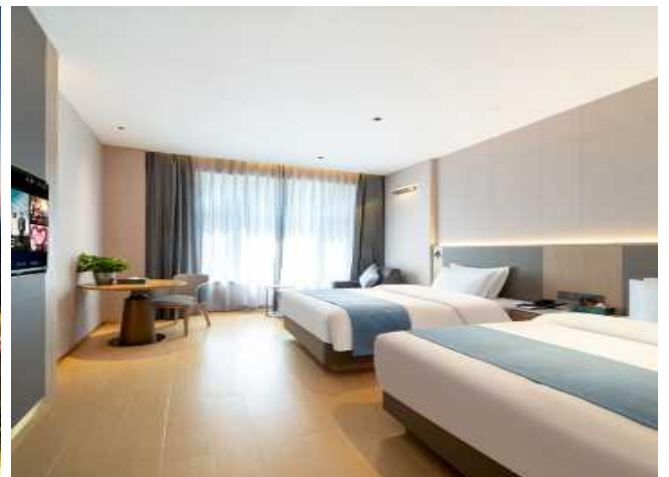


ได้เวลาสมควรนำท่านเดินทางกลับอี้หนิง.....

ค่ำ

🕒 บริการอาหารค่ำ ณ ภัตตาคาร (เมนูพิเศษ สุกี้)

ที่พัก **REZEN HAU TING HOTEL** ระดับ 4 ดาวหรือเทียบเท่า



วันที่เจ็ด

อี้หนิง - เขตท่องเที่ยวคางจั้นฉี(รวมรถม้าและระบำพื้นบ้าน) - รถไฟความเร็วสูง -
อุหล่มู่ฉี

🕒

เช้า

🕒 บริการอาหารเช้า ณ ห้องอาหารของโรงแรม

นำท่านเที่ยวชม **หมู่บ้านวัฒนธรรมคางจั้นฉี** เป็นหมู่บ้านที่ยังคงรักษาวัฒนธรรมประเพณีและ
สถาปัตยกรรมของชาวอุยกูร์ไว้ได้เป็นอย่างดี อาคารบ้านเรือนที่พักอาศัยเป็นสถาปัตยกรรมแบบ
ดั้งเดิมที่ผสมผสานแบบรัสเซีย โดยเป็นสีฟ้าเป็นหลัก ซึ่งเป็นเอกลักษณ์ของที่นี่ให้ท่านนั่งรถม้า
เที่ยวชมบรรยากาศภายในหมู่บ้านและชมการแสดงวัฒนธรรมพื้นบ้าน



กลางวัน **📍** บริการอาหารกลางวัน ณ ภัตตาคาร

ได้เวลาสมควร นำท่านเดินทางไปยังสถานีรถไฟอิห์นิง

14.52 น. ออกเดินทางสู่อุหลู่ฉีด้วยรถไฟความเร็วสูง **ขบวนที่ C842**

ข้อแนะนำสำหรับการเดินทางด้วยรถไฟความเร็วสูง : แนะนำให้ทุกท่านใช้กระเป๋าสัมภาระขนาดไม่เกิน 24 นิ้ว เพื่อความสะดวกต่อการเดินทาง **ไม่มีเจ้าหน้าที่ให้บริการหรือช่วยยกกระเป๋า** ทุกท่านต้องดูแลกระเป๋าสัมภาระของตัวเอง

20.14 น. เดินทางถึงอุหลู่ฉีแล้ว นำท่านไปยังภัตตาคาร

ค่ำ **📍** บริการอาหารค่ำ ณ ภัตตาคาร (เมนูพิเศษ อาหารว่างตั้ง)

ที่พัก **OBOR HOTEL** ระดับ 5 ดาว หรือเทียบเท่า



วันที่แปด **อุหลู่ฉี – สนามบินกว้างโจว – สนามบินสุวรรณภูมิ กรุงเทพฯ**

📍 (B)

เช้า **📍** บริการอาหารเช้า ณ ห้องอาหารของโรงแรม

- นำท่านไปยังสนามบินอุหลุมูฉี
- 12.45 น. ออกเดินทางกลับกวางเจาโดยเที่ยวบินที่ CZ6883 บริการอาหารและเครื่องดื่ม
- 18.10 น. เดินทางถึงสนามบินกวางโจว รอต้อนรับที่สนามบินกรุงเทพ
- 20.15 น. ออกเดินทางสู่กรุงเทพมหานครโดยเที่ยวบินที่ CZ361 บริการอาหารและเครื่องดื่ม
- 22.00 น. เดินทางถึง**สนามบินสุวรรณภูมิ**โดยสวัสดิภาพ พร้อมความประทับใจมิรู้ลืม

ชินเจียง อี้หนิง นาลาถี

สายการบินไชน่าเซาท์เทิร์นแอร์ไลน์ (CZ)

อัตรานี้รวม

1. ตัวเครื่องบิน เส้นทาง กรุงเทพฯ-กวางโจว -อุหลุมูฉี - กวางโจว - กรุงเทพฯ
 **กระเป๋าสัมภาระ 1 ใบ น้ำหนักไม่เกิน 23 กก. และ กระเป๋าถือขึ้นเครื่องบิน 1 ใบน้ำหนักไม่เกิน 7 กก. **
2. ที่พักโรงแรมตามรายการ พักห้องละ 2-3 ท่าน
3. อาหารตามที่ระบุในรายการ (สงวนสิทธิ์ในการสลับมือหรือเปลี่ยนแปลงเมนูตามสถานการณ์)
4. ค่ารถโค้ชนำเที่ยวตามที่ระบุในรายการ
5. ค่ารถไฟความเร็วสูง 1 เที่ยว (อี้หนิง-อุหลุมูฉี)
6. ค่าธรรมเนียมเข้าชมสถานที่
7. ค่าน้ำดื่มบนรถวันละ 1 ขวด/ท่าน
8. **ค่าทิปไกด์ท้องถิ่น, คนขับรถ และหัวหน้าทัวร์**
9. **ค่าประกันภัยอุบัติเหตุระหว่างการเดินทางวงเงิน 1 ล้านบาท (เงื่อนไขเป็นไปตามกรมธรรม์)**

อัตรานี้ไม่รวม

1. ค่าใช้จ่ายส่วนตัว เช่น อาหารและเครื่องดื่มที่สั่งเพิ่มพิเศษ, โทรศัพท์, โทรสาร, อินเทอร์เน็ต, มินิบาร์และอื่นๆที่ไม่ได้ระบุในรายการ
2. ค่าส่วนต่างน้ำหนักกระเป๋าสัมภาระเกิน 23 กก.
3. ค่าภาษีมูลค่าเพิ่ม 7% และ ภาษีบริการ 3%(กรณีนิติบุคคล)
4. ค่าใช้จ่ายอันเกิดจากความล่าช้าของสายการบิน, อุบัติเหตุทางธรรมชาติ, การประท้วง, การก่อการจลาจล, การนัดหยุดงาน, ซึ่งอยู่เหนือความควบคุมของบริษัท
5. ค่าใช้จ่ายอันเกิดจากการถูกปฏิเสธไม่ให้ออก และเข้าเมืองจากเจ้าหน้าที่ตรวจคนเข้าเมือง เจ้าหน้าที่กรมแรงงานทั้งในประเทศไทย และต่างประเทศ ซึ่งอยู่นอกเหนือความควบคุมของบริษัท

เงื่อนไขการจอง

1. กรุณาวางเงินมัดจำท่านละ 20,000 / 25,000 บาท (ช่วงเทศกาล) ภายใน 3 วันหลังการจอง
2. ค่าทัวร์ส่วนที่เหลือชำระ 30 วันก่อนเดินทาง (นับรวมวันเสาร์และวันอาทิตย์)
3. กรณีจองน้อยกว่าวันเดินทาง 30 วัน บริษัท ขอสงวนสิทธิ์เก็บค่าทัวร์เต็มจำนวนในวันที่จองเท่านั้น
4. กรณีที่ท่านชำระค่าทัวร์ทั้งหมดแล้ว หรือบางส่วนบริษัท ถือว่าท่านได้ยอมรับเงื่อนไขและข้อตกลงต่าง ๆ ที่ได้รับระบุไว้ทั้งหมดนี้แล้ว

เงื่อนไขการยกเลิกการเดินทาง

1. แจ้งยกเลิกก่อนการเดินทางล่วงหน้า 30 วันขึ้นไป (นับรวมเสาร์-อาทิตย์) ก่อนวันนำเที่ยว คืนเงินทั้งหมดที่เหลือหลังหักค่าใช้จ่ายที่เกิดขึ้นจริง เช่นค่าวีซ่า ค่ามัดจำบัตรโดยสารของสายการบิน และค่าใช้จ่ายที่จำเป็นอื่นๆ
2. แจ้งยกเลิกก่อนการเดินทาง 15-29 วันก่อนวันนำเที่ยว คืนเงิน 50 % ของค่าทัวร์ ในทุกกรณี
3. แจ้งยกเลิกก่อนเดินทาง 0-14 วัน วันก่อนวันนำเที่ยว ขอสงวนสิทธิ์เก็บเงินค่าทัวร์ทั้งหมดในทุกกรณี

เงื่อนไขการออกเดินทาง

1. **คณะเดินทางจำเป็นต้องมีขั้นต่ำ 15 ท่าน** หากต่ำกว่ากำหนด คณะจะไม่สามารถเดินทางได้ แต่หากผู้เดินทางทุกท่านยินดีที่จะชำระค่าบริการเพิ่มเพื่อให้คณะออกเดินทางได้ ทางบริษัทยินดีที่จะประสานงานเพื่อให้ทุกท่านเดินทางตามความประสงค์ต่อไป และทางบริษัทขอสงวนสิทธิ์ในการงดออกเดินทาง หรือ เลื่อนการเดินทางไปในที่เร็ววันอื่นต่อไป โดยทางบริษัทฯ จะแจ้งให้ท่านทราบล่วงหน้าอย่างน้อย 10 วันก่อนเดินทางเพื่อวางแผนการเดินทางใหม่อีกครั้ง ทั้งนี้ กรุณาอย่าเพิ่งคอนเฟิร์มลางาน
2. บริษัทขอสงวนสิทธิ์ในการเก็บค่าใช้จ่ายทั้งหมด กรณีที่ท่านยกเลิกการเดินทางและมีผลให้คณะเดินทางไม่ครบตามจำนวนที่บริษัท กำหนดไว้ (15 ท่าน) เนื่องจากเกิดความเสียหายต่อทางบริษัท และผู้เดินทางคนอื่นๆ ในคณะเดียวกัน บริษัทฯต้องนำไปชำระค่าเสียหายต่างๆจากการยกเลิกของท่าน

เงื่อนไขอื่นๆ

1. **เมื่อท่านตกลงชำระเงินมัดจำหรือค่าทัวร์ทั้งหมดกับทางบริษัทฯ แล้วทางบริษัทฯจะถือว่าท่านได้ยอมรับเงื่อนไขและข้อตกลงต่าง ๆ ทั้งหมด**
2. รายการและราคาสามารถเปลี่ยนแปลงได้ตามเหมาะสมโดยไม่ต้องแจ้งให้ทราบล่วงหน้าขึ้นอยู่กับประกาศเปลี่ยนแปลง ราคาของสายการบินและอัตราแลกเปลี่ยน
3. หากท่านถูกปฏิเสธการเข้า - ออกเมืองด้วยเหตุผลทางการเมือง หรือเหตุผลใดๆก็ตาม ซึ่งอยู่นอกเหนือความรับผิดชอบของบริษัทฯ บริษัทฯไม่คืนเงิน และไม่มีการจ่ายค่าชดเชยให้แก่ท่าน ไม่ว่ากรณีใดๆ (ไม่ว่าทั้งหมดหรือบางส่วน) รวมทั้งเหตุสุดวิสัย เช่น ภัยธรรมชาติต่างๆ การนัดหยุดงาน, การสไตรค์, ปัญหาอันเนื่องมาจากสุขภาพส่วนบุคคล, ปัญหาความล่าช้าของสายการบิน, การยกเลิกเที่ยวบินหรือการเปลี่ยนแปลงเที่ยวบินอันเนื่องมาจากสายการบิน
4. ค่าบริการที่ท่านชำระเป็นการชำระแบบเหมาขาด และบริษัทฯได้ชำระให้กับตัวแทนแต่ละแห่งแบบเหมาขาดเช่นกัน หากท่านมิได้ท่องเที่ยวตามรายการ หรือไม่ใช้บริการส่วนหนึ่งส่วนใด ท่านจะขอค่าบริการคืนไม่ได้

5. กรุ๊ปที่เดินทางช่วงหน้าเทศกาลที่ต้องการรันตีมัดจำกับสายการบิน หรือผ่านตัวแทนทั้งในและต่างประเทศ รวมไปถึงเที่ยวบินพิเศษ Charter flight, Extra flight จะไม่มีการคืนเงินมัดจำหรือเงินค่าทัวร์ทั้งหมด
6. สำหรับท่านที่จะออกตัวเครื่องบินภายในประเทศ, ตั๋วรถไฟ, ตั๋วรถทัวร์ กรุณาสอบถามเจ้าหน้าที่ทุกครั้งก่อนทำการออกตัว เพื่อยืนยันว่าทัวร์คณะที่ท่านจองไว้สามารถออกเดินทางได้หรือไม่ หรือสายการบินมีการปรับเปลี่ยนเที่ยวบิน หรือเวลาบินหรือไม่ หากท่านออกบัตรโดยสารโดยไม่ได้รับการยืนยันจากบริษัทฯ แล้วปรากฏว่าทัวร์คณะนั้นยกเลิก หรือสายการบินเปลี่ยนแปลงเวลาบิน และเที่ยวบิน บริษัทฯไม่รับผิดชอบค่าใช้จ่ายใดๆ เพราะถือว่าท่านได้ยอมรับเงื่อนไขดังกล่าวแล้ว
7. กรุณาตรวจสอบพาสปอร์ตของท่านก่อนออกเดินทางทุกครั้งว่า หนังสือเดินทางต้องไม่มีการชำรุด เปียกน้ำ การขีดเขียนรูปต่างๆ หรือมีตราประทับลวดลายการ์ตูน ที่ไม่ใช่การประทับตราอย่างเป็นทางการของประเทศนั้นๆ หากเจ้าหน้าที่ตรวจคนเข้าเมืองปฏิเสธการเข้าหรือ ออกเมืองของท่าน ทางบริษัทฯไม่รับผิดชอบใดๆทั้งสิ้น
8. กรณีที่มี “คดีความ” ที่ไม่อนุญาตให้เดินทางออกนอกประเทศได้ กรุณาตรวจสอบก่อนการจองทัวร์ว่าท่านสามารถเดินทางออกประเทศได้หรือไม่ ซึ่งเป็นสิ่งที่อยู่นอกเหนือการควบคุมของบริษัทฯ ถ้าไม่สามารถเดินทางได้ ทางบริษัทฯไม่ขอรับผิดชอบใดๆทั้งสิ้น
9. กรณีหญิงตั้งครรภ์เดินทาง ท่านต้องมีใบรับรองแพทย์ระบุชัดเจนว่าสามารถเดินทางออกนอกประเทศได้ รวมถึงอายุครรภ์ที่ชัดเจน ซึ่งเป็นสิ่งที่อยู่นอกเหนือการควบคุมของบริษัทฯ ทางบริษัทฯไม่ขอรับผิดชอบใดๆทั้งสิ้น

ข้อมูลเพิ่มเติมเรื่องตั๋วเครื่องบิน

1. ในการเดินทางเป็นหมู่คณะ ผู้โดยสารจะต้องเดินทางไป-กลับพร้อมกัน หากต้องการเคลื่อนวันเดินทางกลับ ท่านจะต้องชำระค่าใช้จ่ายส่วนต่างที่สายการบิน และบริษัททัวร์เรียกเก็บ
2. การจัดที่นั่งของกรุ๊ป เป็นไปโดยสายการบินเป็นผู้กำหนด ซึ่งทางบริษัทฯ ไม่สามารถเข้าไปแทรกแซงได้
3. ในกรณียกเลิกการเดินทาง และได้ดำเนินการ ออกตั๋วเครื่องบินไปแล้ว (กรณีที่ตัวสามารถทำ REFUNDได้) ผู้เดินทางต้องรอ REFUND ตามระบบของสายการบินเท่านั้น

ข้อมูลเพิ่มเติมเรื่องโรงแรมที่พัก

1. เนื่องจากการวางแผนห้องพักของแต่ละโรงแรมแตกต่างกัน จึงอาจทำให้ห้องพักแบบห้องเดี่ยว (Single) และห้องคู่ (Twin/Double) และห้องพักสำหรับ 3 ท่าน (Twin + Extra Bed) ห้องพักอาจจะไม่ติดกัน
2. กรณีที่จัดงานจัดประชุมนานาชาติ (Trade Fair) หรือเทศกาล เป็นผลให้ค่าโรงแรมสูงขึ้นมากและห้องพักอาจเต็ม บริษัทฯขอสงวนสิทธิ์ในการ ปรับเปลี่ยนเพื่อให้เกิดความเหมาะสม

การเดินทางเป็นครอบครัว

- หากท่านเดินทางเป็นครอบครัวใหญ่ หรือเดินทางพร้อมสมาชิกในครอบครัวที่ต้องได้รับการดูแลเป็นพิเศษ (Wheelchair), เด็ก, และผู้สูงอายุ มีโรคประจำตัว ไม่สะดวกในการเดินทางท่องเที่ยวติดต่อกัน ท่านและครอบครัว ต้องให้การดูแลสมาชิกภายในครอบครัวของท่านเอง เนื่องจากการเดินทางเป็นหมู่คณะ หัวหน้าทัวร์มีความจำเป็นต้องดูแลคณะทัวร์ทั้งหมด

ความรับผิดชอบ

- บริษัทเป็นเพียงตัวแทนการท่องเที่ยว สายการบิน และตัวแทนการท่องเที่ยวในต่างประเทศซึ่งไม่อาจรับผิดชอบต่อความเสียหายต่างๆ ที่อยู่เหนือการควบคุมของเจ้าหน้าที่บริษัทฯ อาทิ การนัดหยุดงาน การจลาจล เปลี่ยนแปลงเที่ยวบินหรือกำหนดเวลาในตารางบิน ภัยธรรมชาติ ฯลฯ หรือค่าใช้จ่ายเพิ่มเติมที่เกิดขึ้น ทั้งทางตรง หรือทางอ้อม เช่น การเจ็บป่วย การถูกทำร้าย การสูญหาย ความล่าช้า หรือ จากอุบัติเหตุต่างๆ ฯลฯ หรือต่อการตอบปฎิเสธการเข้าและออกเมืองของเจ้าหน้าที่ที่ตรวจคนเข้าหรือออกเมือง อันเนื่องมาจากมีสิ่งผิดกฎหมาย หรือเอกสารการเดินทางไม่ถูกต้อง หรือการถูกปฏิเสธในกรณีอื่นๆ